

# Vold og trusler på arbejdet

Chikane, trusler om vold og vold  
mod undervisere i Folkeskolen

# Arbejdstilsynets definition af vold og trusler

- Fysisk vold er angreb mod kroppen, fx overfald, kvælningsforsøg, knivstik, spark, slag, skub, benspænd, fastholdelse, kast med genstande, niv, bid, krads eller spyt.
- Psykisk vold er trusler om vold og anden krænkende adfærd, fx trusler på livet, trusler om hærværk mod arbejdspladsen, trusler, der vedrører medarbejdernes familie eller venner eller trusler, der vedrører medarbejdernes ejendele.
  - Trusler kan udtrykkes uden ord, fx med knyttede næver, bevægelse af en finger henover halsen eller i form af tegninger.
  - Psykisk vold og trusler om vold kan også udøves via sms, e-mail og hjemmesider.

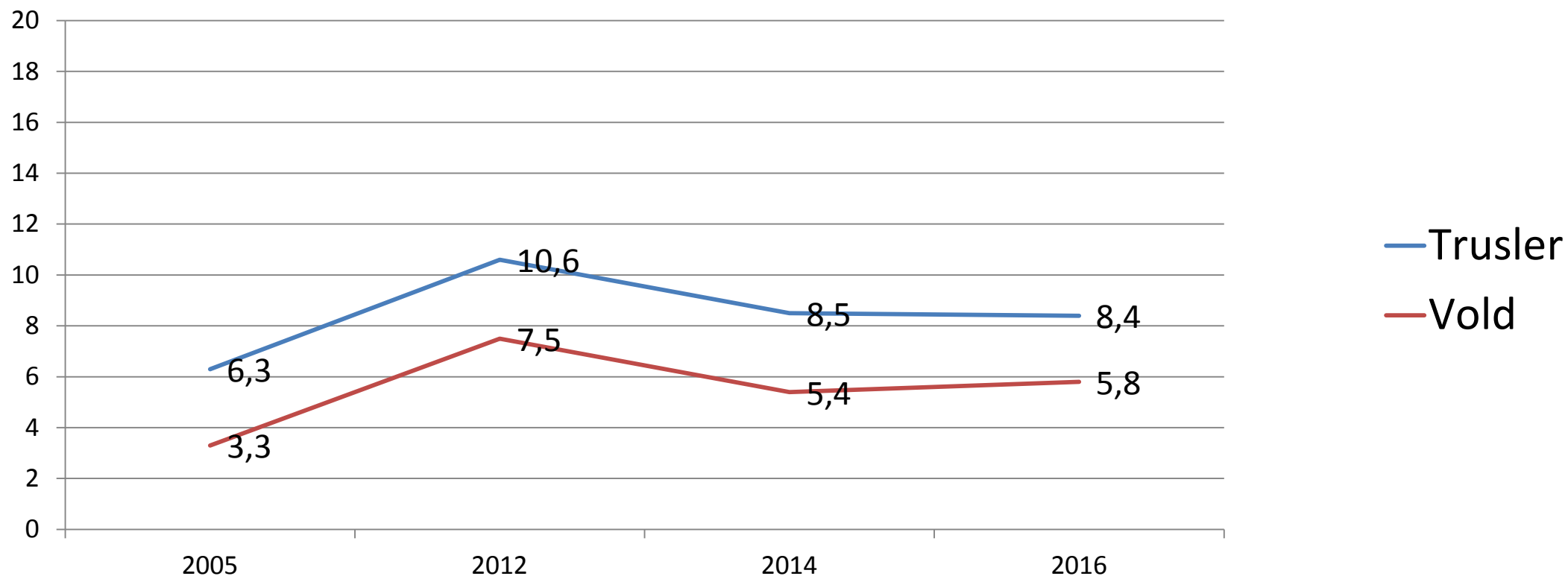
# Hvor mange er udsat for vold og trusler på arbejdet?

Hyppighed?

Faggrupper?

# Vold og trusler på arbejde

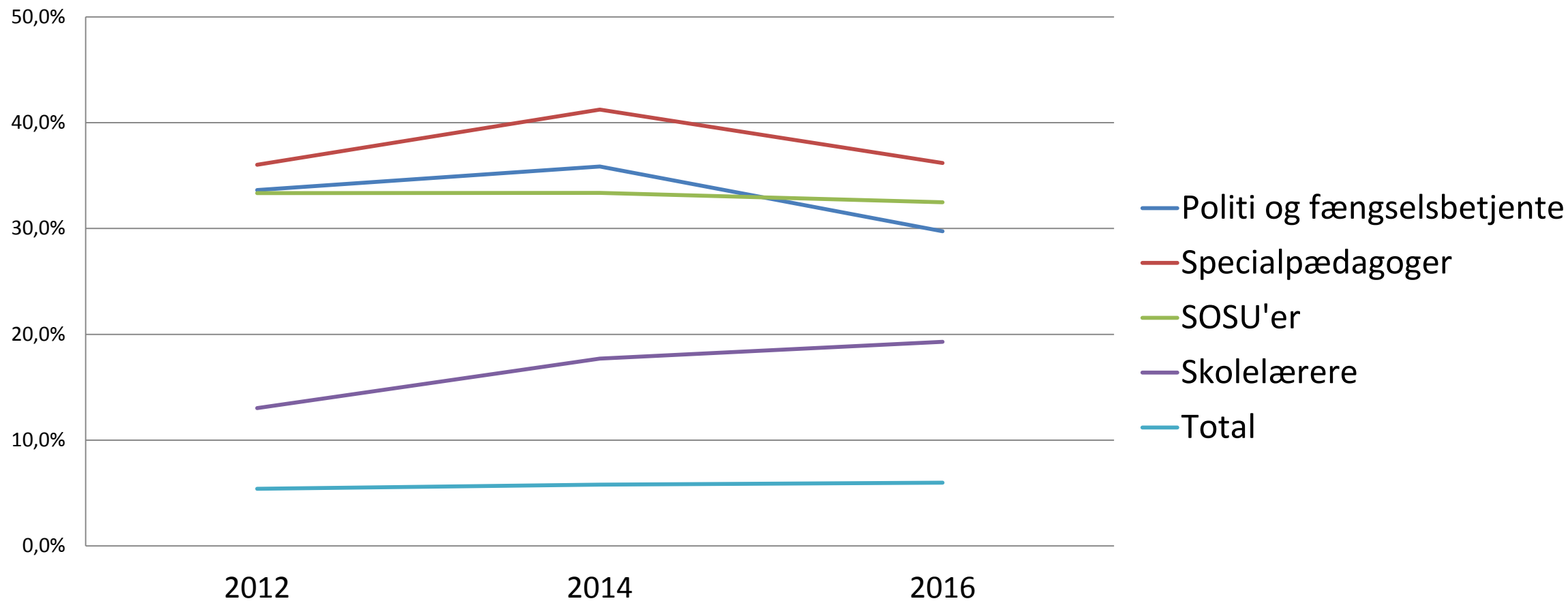
2005, 2012, 2014 og 2016



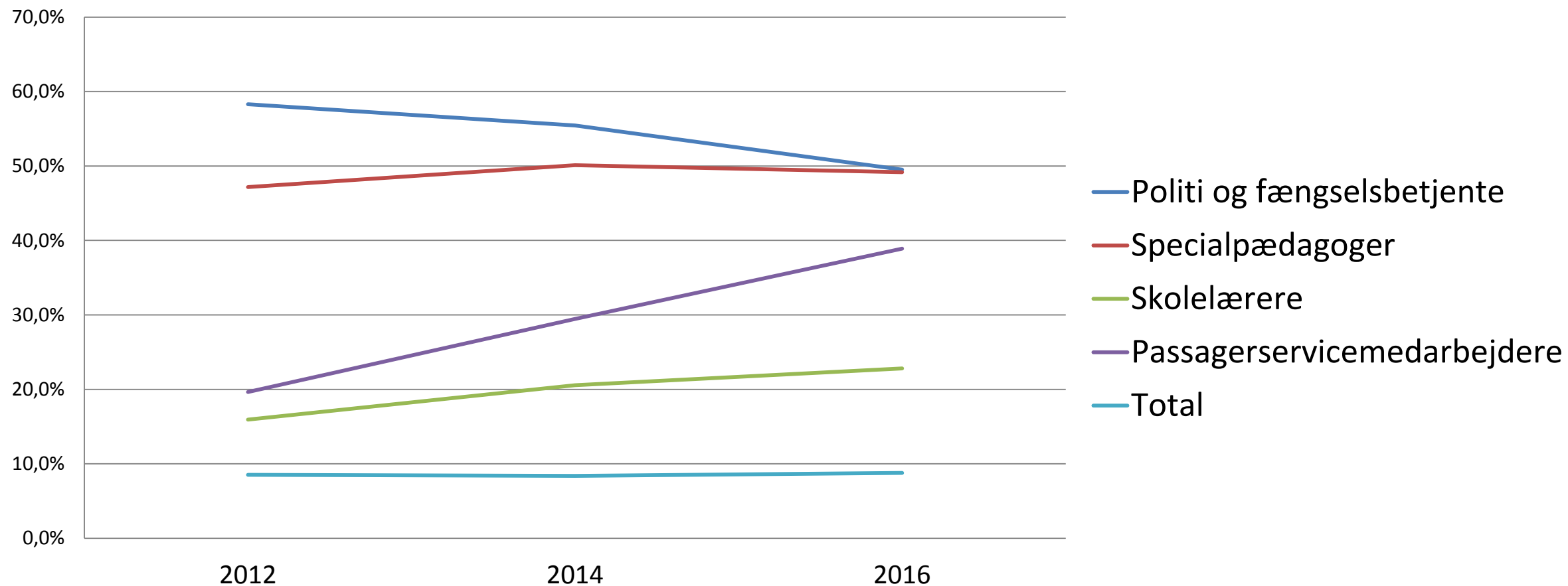
# Faggrupper i risikozonen

- Fag, hvor man har en tæt kontakt til borgere, der kan være presset på grund af sygdom, misbrug, etnicitet, økonomi, krise, intelligens mm
- Fag, hvor man har en myndighed/kontrol over borgeren
- Fag, hvor man opbevarer værdier

# Vold på arbejdet – udvalgte faggrupper



# Trusler på arbejdet – udvalgte grupper



## INDLAND

## Slag og tilråb: Flere lærere oplever vold og trusler fra elever

En ny rapport kortlægger, at lærere i højere grad bliver udsat for vold, trusler og chikane fra elever i folkeskolen.



Det er især mindre børn, der går i 0 til 3. klasse, der truer eller chikanerer lærere, viser undersøgelsen fra Det Nationale Forskningscenter for Arbejdsmiljø (NFA). (Foto: Anne Bæk © Scanpix)

AF CHRISTINA NORDVANG JENSEN OG NICKOLAJ SANDER

17. MAJ, 2018 KL. 07.54

[MAIL](#) [TWITTER](#) [FACEBOOK](#)

## SYD- OG SØNDERJYLLAND

## 75 tilfælde af vold på én skole: 1. klasseelever spytter, sparker og sviner lærere til

Arbejdstilsynet giver Esbjerg-skole påbud efter vold og trusler mod lærere. En voldelig tendens, man ser flere steder.



Esbjerg Kommune har et ansvar for, at de yngste elever på Præstegårdsskolen sparker, slår og kommer med krænkende udtalelser mod lærerne. (ARKIVFOTO). (Foto: ASGER LADEFOGED © Scanpix)

AF SORIE LEWRING, ANNE MARIE LINDHOLM OG SIMON BRIX

10. OKT. 2018 KL. 07.20

[MAIL](#) [TWITTER](#) [FACEBOOK](#)



# Resultater fra undersøgelse af chikane, trusler om vold og fysisk mod undervisningspersonale i udvalgte Folkeskoler

- En undersøgelse for Undervisningsministeriet udført af Det Nationale Forskningscenter for Arbejdsmiljø, 2018.

# Vi ville undersøge:

- **Hvor ofte** udsættes underviserne for chikane, trusler og vold fra eleverne?
- Forekommer volden i **særlige elevgrupper eller særlige situationer?**
- Hvad gør skolerne for at **forebygge og håndtere vold og trusler?**

# Metode

## Spørgeskema

- Deltagelse af 18 skoler

## Interview

- Deltagelse af 10 skoler

## Hvor i landet har vi spurgt?



● = spørgeskema  
X = interview

# Hyppigheder af chikane, trusler og vold

- **34% af underviserne oplever chikane** mindst én gang månedligt (70% på et år)
- **21% af underviserne oplever trusler om vold** mindst én gang månedligt (55% indenfor et år)
- **15 % af underviserne bliver udsat for vold** mindst én gang månedligt (51% indenfor et år)

# Sammenfatning af resultater



- Elever



- Underviser



- Skole

## Samfund



# Undervisernes og ledelses vurdering af **ELEVER**

# Elever



## ALLE elever kan udvise negativ adfærd

- Ingen forskel ift. køn, etnicitet eller socioøkonomisk baggrund

## Negativ adfærd forekommer hyppigere:

- i indskolingen
- om eftermiddagen

# Elever



*"Børnene er yngre. Problemet er flyttet til tidligere. Hvor problemer tidligere har været i mellemtrinnet, opstår de nu hyppigere i indskoling, dvs. i 0. og 1. klasse." (Underviser)*

*"Børnene er blevet mere selvcentrerede og har problemer med at aflæse de andres følelser." (Underviser)*

*"Fire konger i samme klasse er ikke en god cocktail (...) Og vi har mange konger. Og vi har rigtig mange dronninger." (Leder)*



# Udløsende situationer



- **Vold som eneste handlingsmulighed**

Interviewer: *Har du nogen fornemmelse af, hvorfor elever bliver udadreagerende?*

Leder: *"Jamen, hundredetusinde forskellige ting, ikke også. Men det er jo børn, der af en eller anden grund ikke kan være i den situation, de er i".*

- **Kravsituationer** - fx undervisningsopgaver

- **Fra frie til faste rammer** - fx skift fra frikvarter til undervisning)



# UNDERVISERE

# Undervisere



- **Alle** undervisere kan være udsatte, uanset stillingsbetegnelse, køn og alder
- Vi kan se, at de undervisere, der vurderer deres klasserumsledelse som svag, i højere grad er udsat for chikane, trusler om vold og vold.

# Undervisere



- Mangler kompetencer, udover de faglige:

*"Vi har ikke læst et fag på seminariet, der hed specialpædagogik, og vi bliver nødt til at have flere og flere værktøjer i, hvordan vi skal takle de børn, der er udfordrende. (...) Der er kommet en hel ny gruppe på grund af den inklusion, som vi skal have." (Lærer)*

*"(...) Jeg vil mene at hele praksisperspektivet – ikke bare på sådan en fag-faglig tilgang, men også et praksisperspektiv på den svære skole-hjem-samtale eller det udadreagerende barn, det svære barn med særlige forudsætninger osv, det er slet ikke foldet ud på seminariet." (Leder)*



# SKOLE

# Skole



- **Alle** skoler kan blive berørt af vold fra elever
- Vi fandt ingen forskel ift.
- Geografi (by/land)
- Størrelse af skolen eller
- Elevernes gennemsnitlige socioøkonomiske baggrund på skolen

# Skole

- Skoler, hvor undervisere vurderer skolens indlæringsmiljø dårligere, har en højere forekomst af chikane, trusler og vold.
- Skolens rapportering om vold og trusler viser ingen sammenhæng med trivselsmålene på skoleniveau.

# Den større samfundsmæssige kontekst

## Samfundsændringer

- Flere selvbevidste børn
- Dårligere sociale kompetencer
- Mindre respekt for voksne



Elever



Underviser



Skole

## Politiske, strukturelle ændringer

- Folkeskolereform (forstærket fokus på fagkompetencer, lange skoledage)
- Øget inklusion
- Færre lærere pr. elev i folkeskolen
- Mere fokus på tidlig skolestart



# Folkeskolen er et fællesskab – udfordringerne skal løses i fællesskab

*"Den måde, som børnene er selvstændige på, den måde som børn er opdraget på - det er virkelige dygtige selvstændige og frimodige børn. (...) Børnene er projekter for familien, hvilket er super godt, men i forhold til at få fællesskabet til at fungere – vi snakker i den grad fællesskabet som omdrejningspunkt for at kunne drive en skole – hvis man ikke kan indgå i et fællesskab, så bliver det umuligt at få en klasse til at fungere. Så kan tingene eskalere." (Leder)*

# Nyt projekt: Chikane, trusler og vold mod undervisere i den danske Folkeskole

- 100 skoler
- 5000 undervisere inviteret med
- Spørgeskemamålinger i 2018 og 2019
- Interviews på 10-15 skoler i 2019
- Kort rapport marts 2019

# Forebyggelse

Organisationsperspektiv

## Meget proaktiv

- Identificering,
- Forebyggelse
- Håndtering
- Fremme sikkerhed

## Lidt proaktiv

- Brandslukning
- Risiko for dobbelt krænkelse
- Konkrete risici fjernes
- Undgå at det samme sker igen

Kort sigt

Lang sigt

Individperspektiv

# Tak for jeres opmærksomhed!