

Betydning af fysisk og psykosocialt arbejdsmiljø gennem arbejdslivet og fysiske og kognitive ressourcer midt i livet for fastholdelse af ældre på arbejdsmarkedet

Emil Sundstrup, Åse Marie Hansen, Erik Lykke Mortensen, Otto Melchior Poulsen, Thomas Clausen, Reiner Rugulies, Anne Møller, Lars L Andersen

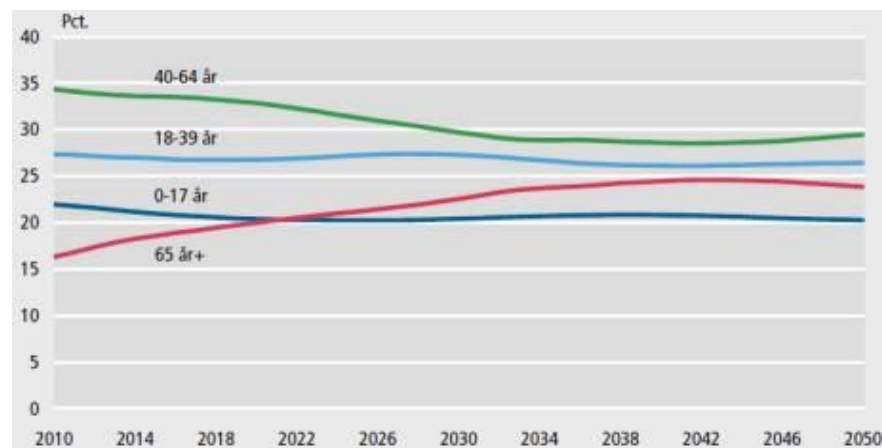
Støttet af Arbejdsmiljøforskningsfonden



DET NATIONALE
FORSKNINGSCENTER FOR ARBEJDSMILJØ

Baggrund

- Ældre vil i fremtiden udgøre en stigende andel af den samlede befolkning
- Et længere arbejdsliv vil fremover forventes af alle
- Fokus på at skabe bedre rammer for fastholdelse af ældre arbejdstagere (OSHA Europe, 2012)



Aldersgruppernes andel af den samlede befolkning fra 2010 til 2050. Kilde: Danmarks Statistik.

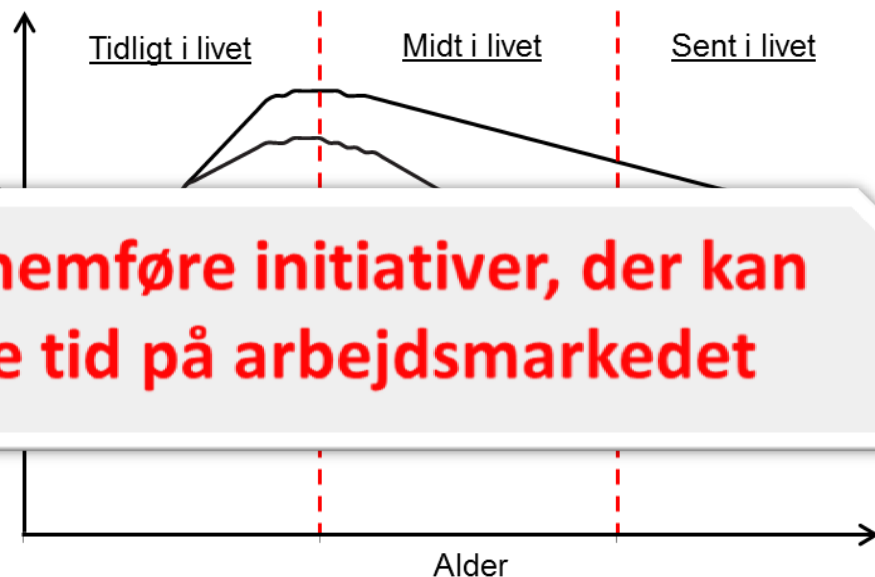
Baggrund

- Arbejdskrav vil fortsat være høje i mange brancher, mens de fysiske ressourcer aftager naturligt med alderen (de Zwart, 1995) =>
 - Nedsat arbejdsevne
 - Vanskeligt at klare kravene i arbejdet og dermed risiko for førtidig arbejdsophør
- Muskelstyrke falder 1-2% per år fra 30 (Newton 2002)
- Flere aspekter af de kognitive ressourcer falder fra omkring 45 års alderen: fx hukommelse og ræsonnement (Singh-Manoux 2012)



Baggrund

- Arbejdskrav vil fortsat være høje i mange brancher, mens de fysiske ressourcer aftager naturligt med



Prioritet at udvikle og gennemføre initiativer, der kan få ældre til at blive længere tid på arbejdsmarkedet

- Muskelstyrke falder 1-2% per år fra 30 (Newton 2002)
- Flere aspekter af de kognitive ressourcer falder fra omkring 45 års alderen: fx hukommelse og ræsonnement (Singh-Manoux 2012)

Formål

- Betydning af fysisk og psykosocialt arbejdsmiljø gennem arbejdslivet og fysiske og kognitive ressourcer midt i livet for fastholdelse af ældre på arbejdsmarkedet



CAMB

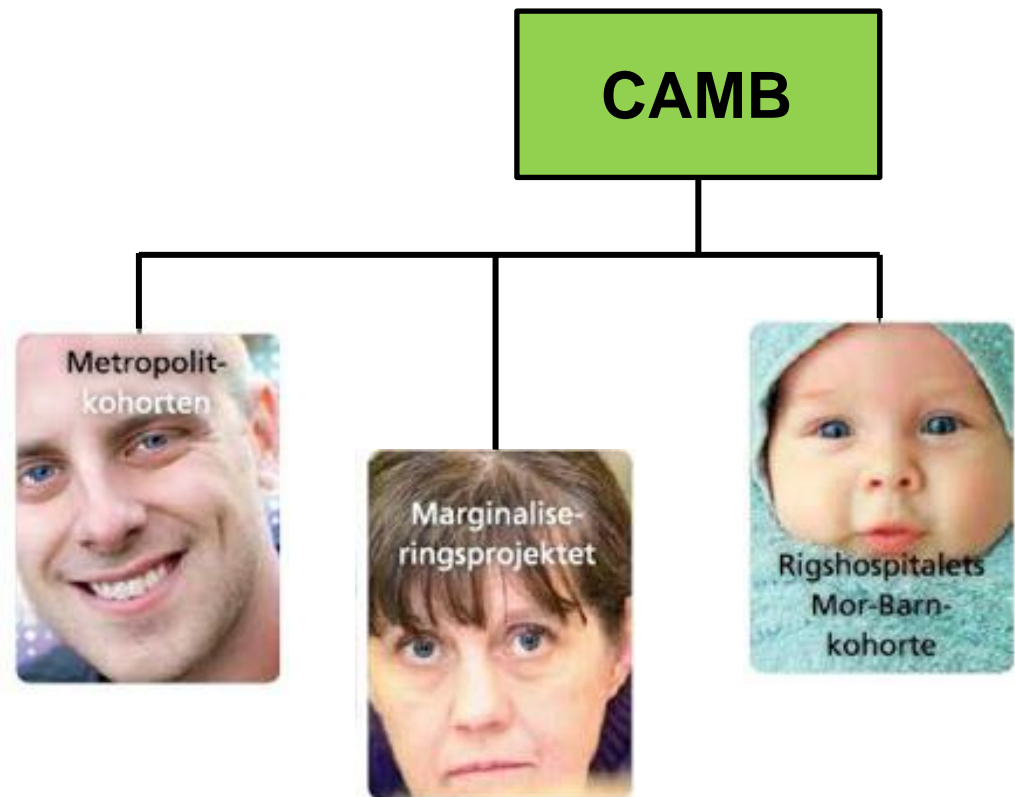
Copenhagen Aging and Midlife Biobank



2009-2011 i samarbejde med KU,
Rigshospitalet, Glostrup Hospital,
NFA

Data om biologiske, psykiske og
sociale faktorer for personer
mellem 50-60 år fra 3 kohorter

CAMB undersøgelsen er unik ved
at omfatte tests af fysisk og
kognitive ressourcer i tillæg til
detaljerede spørgeskemaoplysning
bl.a. om fysisk og psykosocialt
arbejds miljø igennem livet blandt
mere end 5000 personer mellem
50-60 år



CAMB

Prediktor variable

Fysisk
arbejds miljø
gennem
arbejds livet

Psykosocialt
arbejds miljø
gennem
arbejds livet

Fysiske
ressourcer
midt i livet

Kognitive
ressourcer
midt i livet

Udfald i DREAM:
Langtidssygefravær
Invalidedydelse
Efterløn
Ledighed

2009-2011

2015

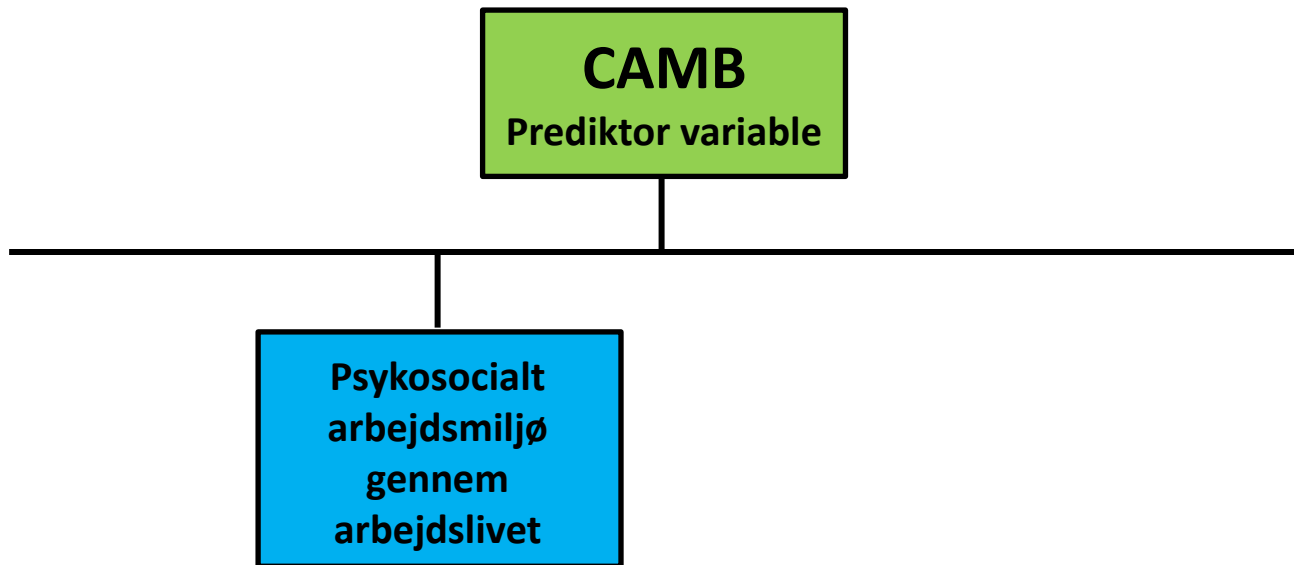
CAMB

Prediktor variable

Fysisk arbejdsmiljø gennem arbejdslivet

- Fysiske krav gennem hele arbejdslivet:
Når du ser tilbage på dit arbejdsliv: Hvor mange år har du haft:
 - 1) mest stillesiddende arbejde, som ikke kræver fysisk anstrengelse?
 - 2) mest stående eller gående arbejde, som ikke kræver fysisk anstrengelse?
 - 3) mest stående eller gående arbejde med en del løfte- eller bære arbejde?
 - 4) mest tung eller hurtigt arbejde, som er fysisk anstrengende?
- Suppleret af detaljerede spørgsmål om kendte risikofaktorer for MSB (Olsen 2013): løft, skub og træk, arbejde hvor man vrider eller bøjer ryggen, EGA, støj, vibrationer, mm.
- Supplere med data om jobtitler gennem arbejdslivet: kendt viden om fysiske belastninger i forskellige job (job-eksponerings-matrice).

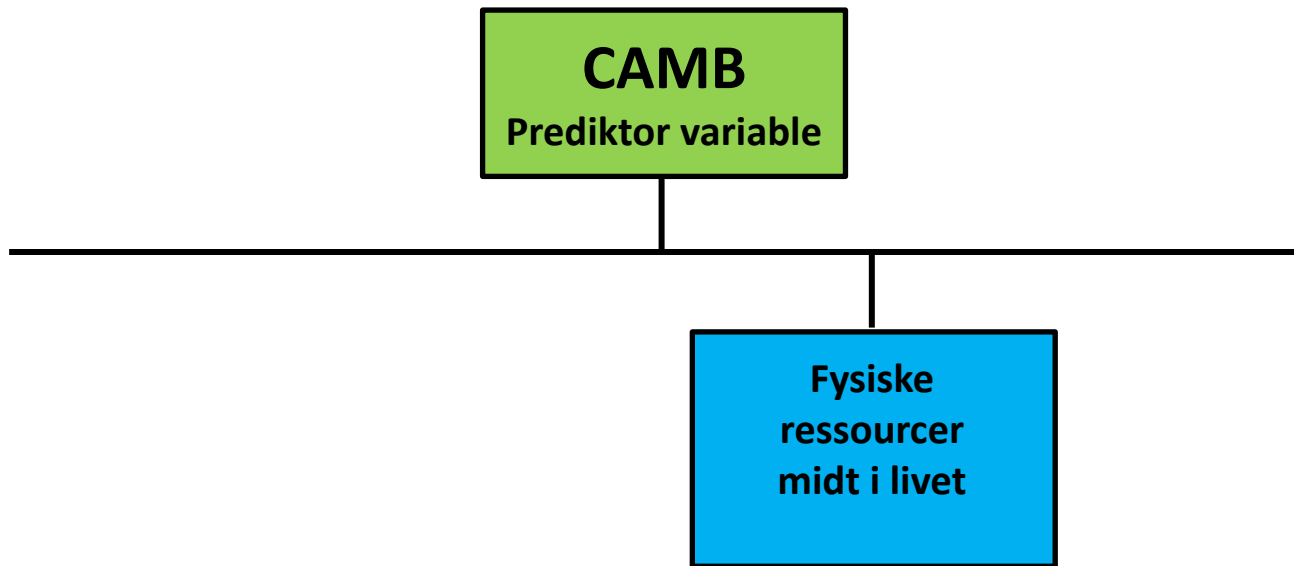




- Spørgsmål fra Copenhagen Psychosocial Questionnaire
- Spørgsmålene omfatter tempo i arbejdet, emotionelle krav, sociale relationer til kollegaer, anerkendelse, ledelse, rolleklarhed, og udfordringer i arbejdet (Pejtersen et al., 2010).

Copenhagen Psychosocial Questionnaire
(COPSOQ)
A questionnaire on psychosocial working conditions,
health and well-being in three versions





Kun svag til moderat sammenhæng mellem selv vurderet muskelstyrke og målt muskelstyrke ($r=0.30 - 0.51$ dvs forklaret variation mellem 9 og 26%) (Stroyer 2007, Haskell 2012)

CAMB
Prediktor variable

**Fysiske
ressourcer
midt i livet**



Styrke, RFD



Balance



Hoppehøjde



Rejse-sætte



Reaktions tid

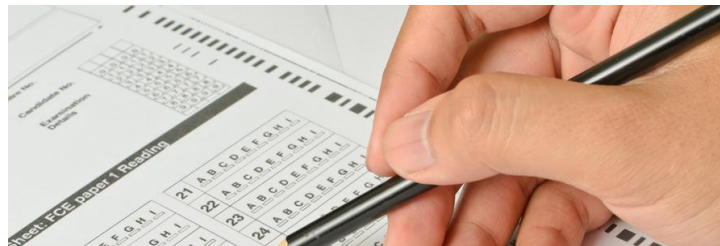


Kondition

CAMB
Prediktor variable

**Kognitive
ressourcer
midt i livet**

- Intelligenz-Struktur-Test (I -S-T 2000R)
- Globalt mål for kognitiv funktion (Mortensen et al., 2013): sætningsfuldendelse (20 opgaver), verbale analogier (20 opgaver), numerisk intelligens (20 opgaver)



CAMB

Prediktor variable

2009-2011

Fysisk
arbejds miljø
gennem
arbejds livet

Psykosocialt
arbejds miljø
gennem
arbejds livet

Fysiske
ressourcer
midt i livet

Kognitive
ressourcer
midt i livet

Udfald i DREAM:
Langtidssygefravær
Invalidydelse
Efterløn
Ledighed

2015

Udfald i DREAM:
Langtidssygefravær
Invalideydelse
Efterløn
Ledighed

- Langtidssygefravær (mindst 5 uger i sammenhæng)
- Invalideydelse (varig og væsentlig nedsat arbejdsevne: førtidspension, flex-job, skånejob)
- Efterløn
- Ledighed

- I analyserne indgår kun de personer, der var i arbejde ved baseline (n=5.076)

- Tager højde for alder, køn, arbejdsmiljø, livsstil, kroniske sygdomme, social klasse

Udfald i DREAM:
Langtidssygefravær
Invalideydelse
Efterløn
Ledighed

Deltagere med nye tilfælde i opfølgingsperioden:

	Antal	Procent
Langtidssygefravær	1034	20,4%
Ledighed	933	18,4%
Invalideydelse	85	1,7%
Efterløn	538	10,6%

Fysiske krav gennem arbejdslivet

Ikke publicerede resultater

Fysiske arbejdsmiljøfaktorer

Ikke publicerede resultater

Psykosocialt arbejdsmiljø

Ikke publicerede resultater

Take-Home Messages

- Fysiske krav gennem arbejdslivet har stor betydning for ældre arbejdstageres tilknytning til arbejdsmarkedet.
- Markante risikofaktorer i det fysiske arbejdsmiljø er tunge løft og arbejde med ryggen kraftigt foroverbøjet.
- Indflydelse og anerkendelse er markante risikofaktorer i det psykosociale arbejdsmiljø.

Diskussion

- Viden om risikofaktorer og beskyttende faktorer for tilknytning til arbejdsmarkedet
- Hvilke faktorer skal prioriteres i fremtidige indsatser på arbejdsmarkedet med henblik på at ældre arbejdstagere kan få et længere og sundere arbejdsliv
- Hvilke målgrupper har især behov for en forebyggende indsats for at øge deres mulighed for at forblive i arbejde til pensionsalderen

Tak for opmærksomheden!



esu@arbejdsmiljoforskning.dk



NATIONAL RESEARCH
CENTRE FOR THE WORKING ENVIRONMENT